



## Neuanschaffung - Service - Wartung Eichdienst ...

Als mittelständisches Fachunternehmen – seit 1970 führend in der Branche – bieten wir unseren Kunden mit fachspezifisch geschultem Personal **Vertrieb und Service nach dem Motto:**

### EIN ANSPRECHPARTNER FÜR ALLE BELANGE

Unsere geschulten Techniker und Eich-Ermächtigten übernehmen

- **Eichung und Nacheichung vor Ort**
- **Kalibrierung und Überprüfung für Waagen jeglicher Art**
- **Wartung und Reparatur für Waagen, Schneide- und Lebensmittelmaschinen jeglicher Art**

Natürlich stehen wir auch mit fachlicher Beratung bei der **Neuanschaffung** von Waagen oder Schneidemaschinen zur Verfügung, um die Type mit dem besten Preis-Leistungsverhältnis - maßgeschneidert auf Ihre jeweiligen Bedürfnisse - anbieten zu können. **Wir sind markenunabhängig!**

Bei „Ausfällen“ können wir Ihnen unser Leihgeräte-Service anbieten.

Auf Wunsch arbeiten wir auch gerne einen **Wartungsvertrag** - zugeschnitten auf die individuellen Bedürfnisse - gemeinsam mit ihnen aus. Wir erstellen bei Bedarf jederzeit gerne unverbindlich ein Angebot!

### BATSCH WAAGEN & EDV GmbH & Co KG

A-3382 Loosdorf, Wachaustraße 61

Tel: +43 (0) 27 54 / 70 00, Fax: DW 3

Email: office@batsch.at, www.batsch.at



Wir sind zertifiziert nach ISO 9001:2008, Kooperationspartner



der ermächtigten Eichstelle bvfs und „Bevollmächtigte“ des DKD-Kalibrierlaboratoriums Kern.



## Ihr starker Partner

... vielseitig und kompetent!

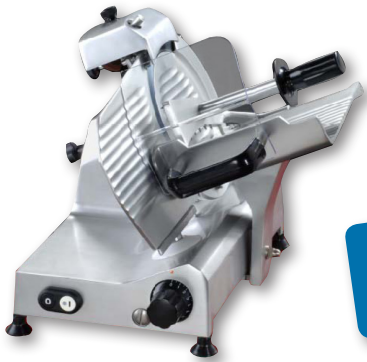
Waagen

Schneidemaschinen

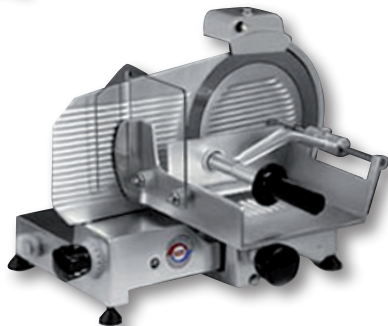
Lebensmittelmaschinen

## Schneidemaschinen

Unsere Schneidemaschinen sind leistungsstark und vielseitig einsetzbar. Sie erfüllen selbstverständlich die CE-Vorschriften.



Geräteverleih  
möglich!



## Waagen

Preisrechnende Waagen auch mit Bondruck, Plattformwaagen oder Palettenwaagen -  
**wir haben für jede Anwendung die richtige Lösung!**



Geräteverleih  
möglich!



**Wir sind MARKENUNABHÄNGIG und finden mit Sicherheit die passende Waage oder Schneidemaschine für Sie – bitte kontaktieren Sie uns einfach!**