

IT4000E



Eichfähiges Industrie-Wägeterminal für Wäge- und Dosieraufgaben

Vom Konzept **BATSCH** zur Lösung

IT4000E - Industrie-Wägeterminal

Edelstahlgehäuse IP69K

Geeignet für raue Umgebungsbedingungen.
Bügel für Tisch-Aufstellung oder Wand-Montage.
Integriertes Netzteil, alle Kabel-Zuführungen
über dichte Kabel-Verschraubungen.

Leuchtstarkes TFT-Farbdisplay

Mit weitem Betrachtungs-Winkel, großer
Gewichtsanzeige und 4 bis 8 Eingabe-Zeilen.



Einfache und schnelle Bedienung

über die integrierte Tastatur, Funktionstasten und
Soft Keys, optional über externe PC-Tastatur
(mit Kabel- oder Bluetooth-Verbindung).

Stationär und mobil einsetzbar

mit integriertem 110-240VAC Netzteil oder mit
externem 12/24VDC Akku.

Universeller Einsatz

Das eichfähige IT4000E ist konzipiert für
Industrie-Anwendungen in der chemischen
und pharmazeutischen Industrie, im
Nahrungsmittelbereich und in vielen anderen
Branchen.

Die industriegerechte Ausführung, die
leistungsfähige modulare Hardware und die
verfügbaren Standard-Programme ermöglichen
den Einsatz als:

- Wägeterminal mit Zusatzdaten-Registrierung
- Stückzahl-Wägeterminal
- Fahrzeug-Wägeterminal
- Kontroll-Wägeterminal
- Dosiersteuerung
- Mobiles Datenerfassungs-/Wägesystem.

Wäge-Elektronik

Einstellbare Messrate mit bis zu 800
Messungen pro Sekunde. Hohe EMV-
Störfestigkeit von mindestens 10V/m.
Eichfähige Auflösung 6000d bei max. 80%
Vorlast.

Als Mehrbereichs-Waage (z. B. 3x3.000d)
oder als Mehrteilungs-Waage einsetzbar.
Interne eichfähige Speicherung von
120.000 Wägungen.

Modulares Konzept

Der modulare Aufbau der Elektronik erlaubt
eine Vielzahl von Geräte-Konfigurationen mit:

- Gehäuse als Wand-/Tisch-Version oder für
Schaltschrank-Montage
- wahlweise Gleichspannungs- oder
Wechselspannungs-Versorgung
- Analog- oder Digital-Waagen-Anschluss
- 10/100 Mbps Ethernet Interface mit
integriertem Web Server, optional WLAN
- Integrierte USB 2.0 Host Schnittstelle für
Drucker, Scanner und USB-Stick
- Bis zu 2 serielle Schnittstellen
(wahlweise RS232, RS485, RS422,
20mA CL) zum Anschluss an Fernanzeigen,
Etiketten-Drucker, u.a.

Damit kann die für jeden Bedarfsfall optimale
Systemkonfiguration ausgewählt werden, ob
für den stationären oder für den mobilen
Einsatz.

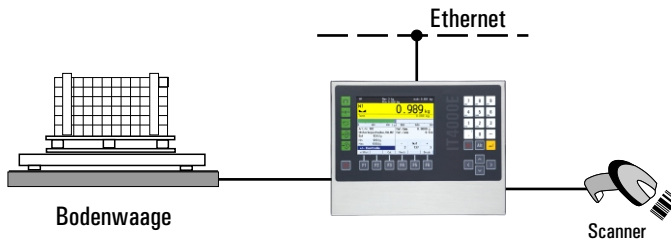
Einfache Integration

Das auf Linux basierende Betriebssystem
schafft mit der integrierten Web Server
Funktionalität einfachste Voraussetzungen
für die IT4000E Einbindung in PC-Netzwerke.

Eine drahtlose Datenübertragung
per WLAN sowie die Fernwartung
per Internet sind optional möglich.

IT4000E - Standard-Applikationen

BASIC/COUNT

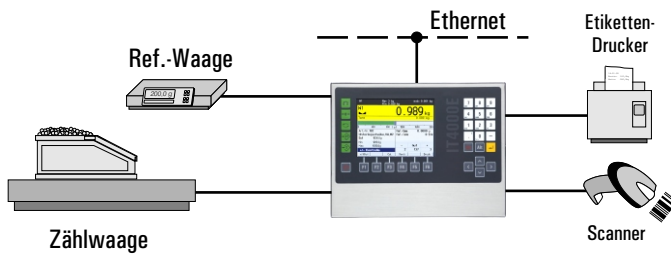


Registrier-Waage (BASIC)

Erfassung des eichfähigen Gewichts über eine oder zwei angeschlossene Waagen (Boden-, Tisch-, Hängebahn-Waage, u.a.). Erfassung von Zusatzdaten über Tastatur, Kabel- oder Funk-Scanner.

Übertragung aller Daten über Ethernet oder WLAN zum Kunden-Server. Eichfähige Datenspeicherung im IT4000E oder auf dem Kunden-Server.

BASIC/COUNT

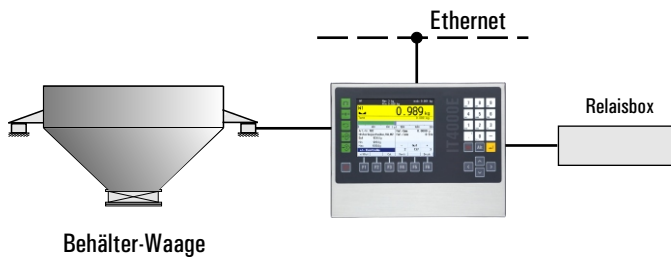


Stückzahl-Waage (COUNT)

Stückgewichts-Ermittlung über Referenz-Waage, Stückzahl-Ermittlung durch Zugabe oder Herausnehmen von Teilen, mit Balken-Anzeige, konfigurierbarem Ausdruck und Datenübertragung.

Mit Artikeldatei, Postenzähler, Summenspeicher, automatischer Tarierung, Plus-/Minus-Kontrolle und vielen anderen Funktionen.

CONTROL/ONLINE



Schaltpunkt-Waage (CONTROL)

Gewichtsabhängig schalten / Gewicht kontrollieren an Behälter- oder Plattform-Waagen.

Ferngesteuerte Waage (ONLINE)

Steuerung aller Wäge- und Dialogfunktionen vom PC über Ethernet, Speicherung der Wägedaten im internen Alibispeicher.

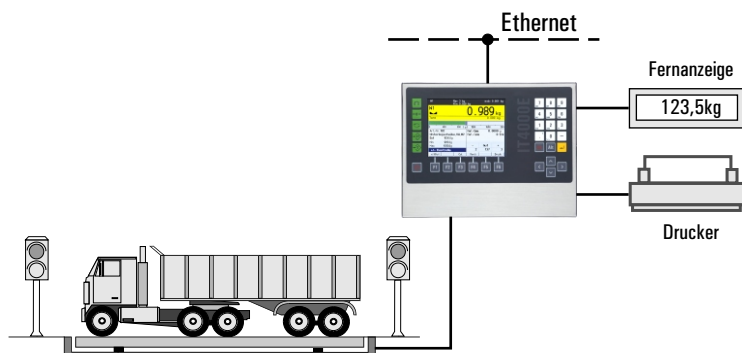
DOS



Dosier-Steuerung (nur für nicht selbsttätige Waagen)

Schnelle und präzise Dosierung von Feststoffen im Grob-/Feinstrom, mit Vorhalt-Optimierung. Produkt-Parameter und Statistik-Datei für 10 Produkte. Datensicherung und Ferndiagnose über integrierten Web-Server per Ethernet möglich.

TRUCK/ONLINE



Eichfähige Fahrzeugwaage

Erst-, Zweit- und Festtara-Wägung, Beizeichen-Eingabe, interner eichfähiger Gewichtsspeicher, konfigurierbarer Wägebeleg-Ausdruck, Datenübertragung über Ethernet. Optionaler Anschluss von Fernanzeigen, Ampelanlagen und externer PC-Tastatur.

Im ONLINE-Mode komplette Fernsteuerung vom PC möglich (mit eichfähigem Speicher im IT4000E oder auf PC-Festplatte).

IT4000E - Technische Daten

Wäge-Elektronik

Zum Anschluss von max. 16 Analog-DMS-Wägezellen, 4- oder 6-Leiter-Technik, eichfähige Auflösung 6000d (bei max. 80% Vorlast). Interne Auflösung 524.000d. Messwert rate einstellbar 50-800 / Sek., Empfindlichkeit 0,33µV/e. Optionaler Anschluss von 2 Waagen über DUAL-ADM. Optionaler Anschluss von Digitalwaagen.

Kalibrierung

Klartext-Bedienereführung. Einstellung als 1-, 2- oder 3-Bereichswaage oder als Mehrteilungswaage. Abgleich wahlweise mit Prüf-Gewichten oder durch Eingabe der Wägezellen-Empfindlichkeit. Möglichkeit der Linearisierung mit bis zu 6 Messpunkten.

Spannungs-Versorgung

Wahlweise 110 – 240VAC, 50 – 60Hz über integriertes Netzteil oder 12 – 30VDC. Leistungsaufnahme max. 20VA.

Betriebstemperatur

– 10 bis + 40°C bei 95% rel. Luftfeuchte, nicht kondensierend.

Anzeige und Tastatur

Leuchtstarkes und kontrastreiches 5,7" TFT-Farbdisplay, 320x240 Pixel, mit weitem Betrachtungs-Winkel, großer Gewichtsanzeige und 4 bis 8 Eingabe-Zeilen. Soft Keys, numerische Tastatur mit Doppelbelegung für die Eingabe von alphanumerischen Daten, Waagen-Tasten zum Nullstellen und Trieren sowie anwendungsspezifisch belegte Funktions-Tasten. Anschluss einer PC-Tastatur über USB Stecker möglich (mit Kabel- oder Bluetooth-Verbindung).

Serielle Schnittstellen

Max. 2, wahlweise RS232, RS485, RS422 oder 20mA CL (passiv) für den Anschluss von Etiketten-Druckern, Präzisionswaagen, Fernanzeigen, usw.

Digitale/Analoge Schnittstellen

Optional 4 interne optoisolierte Ein-/Ausgänge, 24VDC, oder externe Relais- / Transistor-Kopplungen (max. 4 E/A).

Optionaler interner 15Bit-Analog-Ausgang.

Ethernet-Anschluss

10/100BASE-T Ethernet Interface mit integriertem Web Server, optional WLAN.

USB

USB 2.0 Host Interface mit optionaler IP67-Steckbuchse zum Anschluss von PC-Tastatur, Scanner, USB-Stick, u.a.

Sicherheit

Daten netzausfallsicher, Passwort-Schutz, batterie-gepufferte Echtzeit-Uhr. Ferndiagnose über Ethernet/Internet möglich.

CPU

32-Bit-ARM-Prozessor, 266MHz, 0,5MB Datenspeicher.

Optionen

PC COM+

ActiveX-Komponente für die Anbindung von PC-Programmen.

Relais-Box

Externe Relais-/Transistorkopplung mit optoisolierten Eingängen und Relais- oder Transistor-Ausgängen zur Last-Ansteuerung.

Schutzhaube

aus transparentem Kunststoff, zum Schutz der Anzeige und Tastatur vor Verschmutzungen.

Ex2/22-Ausführung

zum Einsatz im Ex-Bereich, Zone 2 und 22.

Bauformen/Optionen:

Wand-/Tisch-Version



- Edelstahlgehäuse, Schutzart IP69K
- Für Tischaufstellung, Wandmontage oder mit Standsäule lieferbar
- Abmessungen BxHxT: 330x239x134mm

Einbau-Version



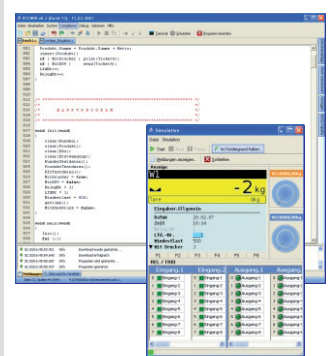
- Edelstahlgehäuse, Front in Schutzart IP65
- Einbau in Schaltschranktür
- Abmessungen BxHxT: 285x224x69mm
- Schalttafel-Ausschnitt: 268x207mm

WLAN



- Option: WLX-Modul zum Anschluss an WLAN-Netzwerke (802.11b/g)
- Sichere Verschlüsselung einstellbar


Ferndiagnose



Richtlinien: 2009/23/EG, 2004/108/EG, 2006/95/EG, 2004/22/EG

Normen: EN 45501, OIML R76-1, EN 61000-6-2, EN 61000-6-3, NAMUR NE21, EN 60950


 EG-Bauartzulassung als NSW

 ETL-zertifiziert in Übereinstimmung mit UL 60950-1 und CSA C22.2 Nr. 60950-1

 Ukraine: Bauartzulassung als NSW

 NTEP-Bauartzulassung als indicating element

 EMI in Übereinstimmung mit FCC Teil 15

 Mesures Canada: Bauartzulassung als NSW

Batsch Waagen & EDV GmbH & Co KG

A-3382 Loosdorf, Wachaustr. 61 | T: +43(0)2754/7000-0 | F: 7000-3 | www.batsch.at | E: office@batsch.at

Firmenbuchnr.: 227002b, UID-Nr: ATU54872801 • Gerichtsstand 3390 Melk • Es gilt österreichisches Recht • Bei allen Geschäftsbeziehungen erkennen die Geschäftspartner die Geschäfts-, Liefer-, und Softwarelizenzbedingungen der Firma Batsch Waagen & EDV GmbH & Co KG an und diese wurden dem Geschäftspartner ausgehändigt. Die Ware bleibt bis zur vollständigen Bezahlung Eigentum der Firma Batsch Waagen & EDV GmbH & Co KG. Es gilt der verlängerte Eigentumsvorbehalt.

Vom Konzept **BATSCH** zur Lösung