

IT9

**Systemec**  
Discover smart weighing



**Eichfähiges Industrie-Wägeterminal  
für anspruchsvolle Wäge- und Dosieraufgaben**

## Wäge-Elektronik

Zum Anschluss von bis zu 10 Waagenunterwerken bei einer Eingangs-Impedanz von 43 Ohm–3,3 kOhm (geeignet für z. B. 8 x 350 Ohm-Wägezellen), eichfähige Auflösung 10.000 d (bei max. 80 % Vorlast). Interne Auflösung 524.000 d. Messwert rate einstellbar 50–1.000 / Sek., Empfindlichkeit 0,2  $\mu$ V/e. Alternativ Anschluss über Zenerbarrieren bei einer Eingangs-Impedanz von 87,5 Ohm–3,3 kOhm (geeignet z. B. für 4 x 350-Ohm-Wägezellen), eichfähige Auflösung 6.000 d (bei max. 80 % Vorlast), Empfindlichkeit 0,33  $\mu$ V/e. Optional Verbund-/Wechselschaltung. Optionaler Anschluss von Digitalwaagen.

## Kalibrierung

Klartext-Bedienführung. Einstellung als 1-, 2- oder 3-Bereichswaage oder als Mehrteilungswaage. Abgleich wahlweise mit Prüf-Gewichten oder durch Eingabe der Wägezellen-Empfindlichkeit. Möglichkeit der Linearisierung mit bis zu 6 Messpunkten, Anschluss Neigungsschalter.

## Spannungs-Versorgung

Wahlweise 100–240 V AC, 50–60 Hz über integriertes Netzteil oder 12–24 V DC. Leistungsaufnahme AC max. 110 VA. Leistungsaufnahme DC max. 60 W.

## Betriebstemperatur

–10 bis +40 °C, bei 95 % relativer Luftfeuchte, nicht kondensierend.

## Bauformen/Optionen:

### Wand-/Tisch-Version



- Edelstahlgehäuse, Schutzart IP65 / IP69K
- Tischgehäuse, auch zur Wandmontage geeignet
- Abmessungen B x H x T: 345 x 274 x 124 mm

### Einbau-Version



- Edelstahlgehäuse, Front in Schutzart IP65 / IP69K
- Einbau in Schaltschranktür
- Abmessungen B x H x T: 306 x 259 x 68 mm
- Schalttafel-Ausschnitt: 288 x 241 mm

## Anzeige und Tastatur

Leuchtstarkes und kontrastreiches 10,4" TFT-Farbdisplay, 1.024 x 768 Pixel, mit weitem Betrachtungs-Winkel und großer Gewichts-anzeige. Touchpanel-Bedienung. Anschluss einer PC-Tastatur über USB-Stecker möglich.

## Serielle Schnittstellen

Max. 4, wahlweise RS232, RS485, RS422 oder 20mA CL (aktiv/passiv) für den Anschluss von Etiketten-Druckern, Präzisionswaagen, Fernanzeigen, Transponderlesegeräten, Scannern, usw.

## Digitale/Analoge Schnittstellen

Max. 36 interne optoisolierte Ein-/Ausgänge, 24 V DC, oder externe Relais-/Transistor-Kopplungen (max. 64 E/A). Interner 15 Bit-Analog-Ausgang. Interner 15-Bit-Analog-Eingang. Externes Modul für 4 analoge Ein-/Ausgänge anschließbar.

## Feldbus-Schnittstellen

Profibus DP 12 MBit/s, Profinet, Ethernet/IP oder Modbus® TCP.

## Ethernet-Anschluss

Ethernet-Schnittstelle mit 10/100 MBit/s, mit integriertem Web Server, optional bis zu 6 weitere Ethernet-Schnittstellen zur Anbindung an physisch lokal getrennte Netzwerke.

## USB

2 USB-Anschlüsse (1 extern, 1 wählbar intern/extern), optional bis zu 6 weitere

Anschlüsse. USB 2.0 Host-Interface mit optionaler IP20-Steckbuchse (IP65/IP69K mit aufgeschraubter Verschlusskappe) zum Anschluss von PC-Tastatur, Scanner, USB-Stick, usw.

## Sicherheit

Daten netzausfallsicher, Passwort-Schutz, batterie-gepufferte Echtzeit-Uhr. Ferndiagnose über Ethernet/Internet möglich.

## CPU / Betriebssystem

32-Bit-ARM-Prozessor, 2 x 800 Mhz, 2 GB Datenspeicher, erweiterbar über USB. Auf Linux basierendes Echtzeit-Multitasking-Betriebssystem.

## Freie Programmierbarkeit

Umfangreiche Programmier- und Test-Umgebung für PC, freie Programmierung über RTC WIN in 'C' nach WELMEC Software Guidelines, vollständige Entwicklung und Test/Simulation am PC möglich.

## Optionen

### RTC WIN

IT9 Programmier-Entwicklungs-Umgebung

### PC COM+

ActiveX-Komponente für die Anbindung von PC-Programmen.

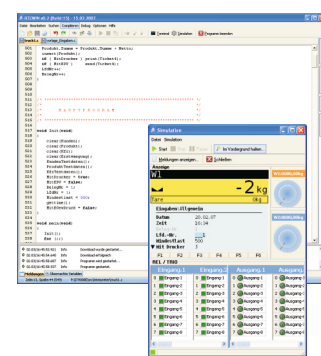
### OPC UA Server

Herstellerunabhängige Schnittstelle entsprechend OPC UA Weighing Technology

### MQTT

Offenes Netzwerkprotokoll für Machine-to-Machine-Kommunikation (M2M)

### RTC WIN



Richtlinien: 2014/30/EU, 2014/31/EU, 2014/35/EU

EU-Baumusterprüfbescheinigung als NSW

ETL-zertifiziert in Übereinstimmung mit UL 62368-1 und CSA C22.2 Nr. 62368-1

Weitere Zulassungen auf Anfrage

Normen: EN 45501, OIML R 76-1, EN 61000-6-2, EN 61000-6-4, NAMUR NE21, EN 62368-1

EMI in Übereinstimmung mit FCC Teil 15

EtherNet/IP Modbus®  
 PROFINET PROFIBUS

Technische Änderungen vorbehalten, ST.2309.2442 IT9\_DBD.PDF 06.2024

Beratung und Verkauf

**BATSCH WAAGEN & EDV GmbH**

A-3382 Loosdorf, Wachaustr. 61, T: +43 (0) 27 54 / 70 00-0, F: DW 3, E: office@batsch.at, www.batsch.at

Vom Konzept **BATSCH** zur Lösung